

# Dell Precision 3520

3000 Series

## Quick Start Guide

Aan de slag

Guide de démarrage rapide

Schnellstart-Handbuch

Guida introduttiva rapida



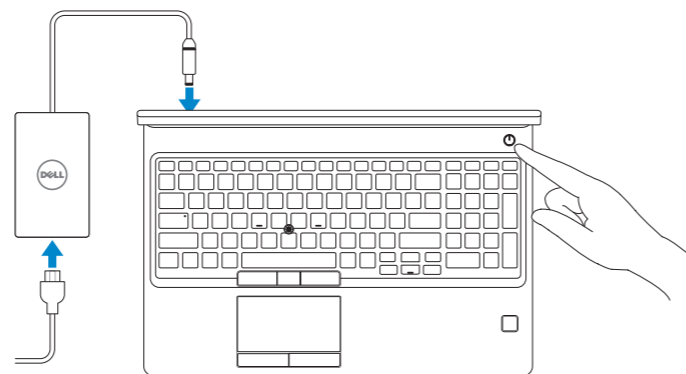
## 1 Connect the power adapter and press the power button

Sluit de netadapter aan en druk op de aan-uitknop

Branchez l'adaptateur secteur et appuyez sur le bouton d'alimentation

Netzadapter anschließen und Betriebsschalter drücken

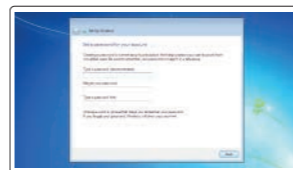
Collegare l'adattatore e premere il pulsante di alimentazione



## 2 Finish Windows 7 setup

Voltooi de installatie van Windows 7 | Terminez l'installation de Windows 7

Schließen Sie das Setup von Windows 7 ab | Completare l'installazione di Windows 7



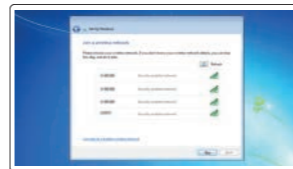
### Set a password for Windows

Stel een wachtwoord voor Windows in

Définissez un mot de passe pour Windows

Kennwort für Windows festlegen

Impostare una password per Windows



### Connect to your network

Maak verbinding met uw netwerk

Connectez-vous à votre réseau

Mit dem Netzwerk verbinden

Connettere alla rete

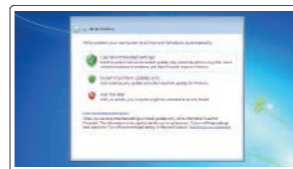
**NOTE:** If you are connecting to a secured wireless network, enter the password for the wireless network access when prompted.

**OPMERKING:** als u verbinding maakt met een beveiligd draadloos netwerk, voer dan het wachtwoord in voor toegang tot het draadloze netwerk wanneer u hierom wordt gevraagd.

**REMARQUE :** si vous vous connectez à un réseau sans fil sécurisé, saisissez le mot de passe d'accès au réseau sans fil lorsque vous y êtes invité.

**ANMERKUNG:** Wenn Sie sich mit einem geschützten Wireless-Netzwerk verbinden, geben Sie das Kennwort für das Wireless-Netzwerk ein, wenn Sie dazu aufgefordert werden.

**NOTA:** se si sta effettuando la connessione a una rete wireless protetta, immettere la password per l'accesso alla rete wireless quando richiesto.



### Protect your computer

Beveilig de computer

Protégez votre ordinateur

Computer schützen

Proteggere il computer

### Product support and manuals

Productsupport en handleidingen

Assistance produits et manuels

Produktsupport und Handbücher

Supporto e manuali del prodotto

[Dell.com/support](http://Dell.com/support)

[Dell.com/support/manuals](http://Dell.com/support/manuals)

[Dell.com/support/windows](http://Dell.com/support/windows)

### Contact Dell

Contact opnemen met Dell | Contacter Dell

Dell kontaktieren | Contattare Dell

[Dell.com/contactdell](http://Dell.com/contactdell)

### Regulatory and safety

Regelgeving en veiligheidsvoorschriften | Réglementations

et sécurité | Informationen zu Vorschriften und Sicherheit

Normative e sicurezza

[Dell.com/regulatory\\_compliance](http://Dell.com/regulatory_compliance)

### Regulatory model

Model van regelgeving | Modèle réglementaire

Vorschriftenmodell | Modello normativo

P60F

### Regulatory type

Type regelgeving | Type réglementaire

Vorschriftentyp | Tipo normativo

P60F001

### Computer model

Computermodel | Modèle de l'ordinateur

Computermodell | Modello computer

Dell Precision 3520



0TTT70A00

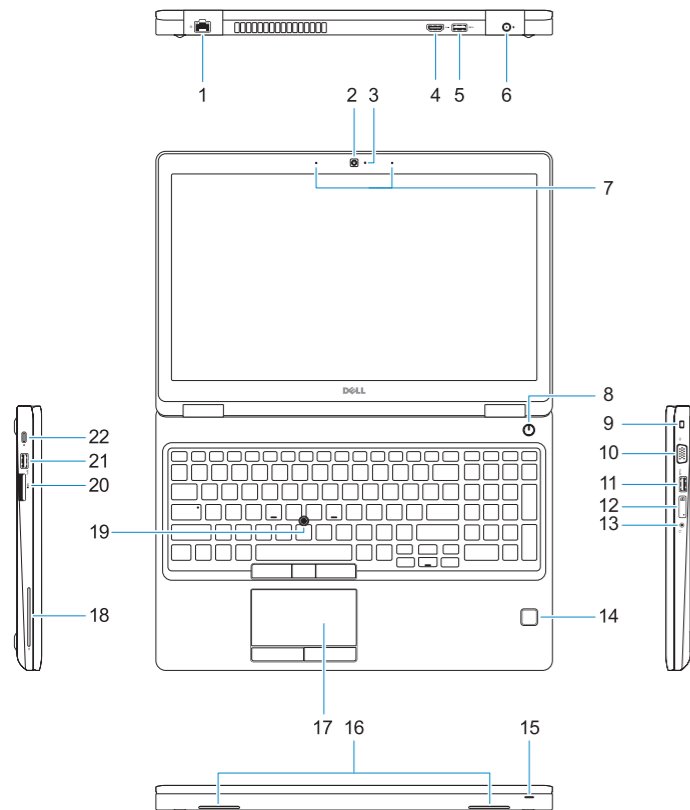
© 2017 Dell Inc. or its subsidiaries.

© 2017 Microsoft Corporation.

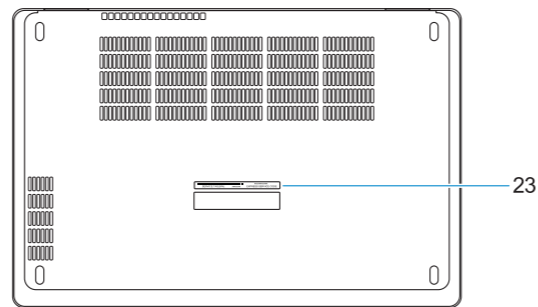
2017-03

# Features

Kenmerken | Caractéristiques | Funktionen | Caratteristiche



- |   |   |
|---|---|
| 1. Network port                         | 16. Speakers  |
| 2. Camera                               | 17. Touchpad  |
| 3. Camera status light                  | 18. Smart Card reader (optional)                                  |
| 4. HDMI port                            | 19. Pointstick  |
| 5. USB 3.0 port                         | 20. SD Card reader  |
| 6. Power connector port                 | 21. USB 3.0 port  |
| 7. Dual array microphones               | 22. DisplayPort over Type-C connector/<br>optional Thunderbolt™ 3 |
| 8. Power button                         | 23. Service tag label   |
| 9. Nobel Wedge lock slot                |   |
| 10. VGA port                            |   |
| 11. USB 3.0 port with PowerShare        |   |
| 12. uSIM card slot (optional)           |   |
| 13. Headset/Microphone port             |   |
| 14. Touch Fingerprint reader (optional) |   |
| 15. Battery charge status light         |   |



- |                                      |   |
|--------------------------------------|---|
| 1. Netwerkaansluiting                | 16. Luidsprekers  |
| 2. Camera                            | 17. Toetsenblok   |
| 3. Statuslampje voor camera          | 18. Smart card-lezer (optioneel)                                  |
| 4. HDMI-poort                        | 19. Pointstick  |
| 5. USB 3.0-poort                     | 20. SD-kaartlezer   |
| 6. Netconnectorpoort                 | 21. USB 3.0-poort   |
| 7. Dual array-microfoons             | 22. DisplayPort via Type-C-connector/<br>optioneel Thunderbolt™ 3 |
| 8. Aan-/uitknop                      | 23. Servicetaglabel   |
| 9. Sleuf voor Nobel Wedge-slot       |   |
| 10. VGA-poort                        |   |
| 11. USB 3.0-poort met PowerShare     |   |
| 12. Sleuf voor simkaart (optioneel)  |   |
| 13. Poort voor headset/microfoon     |   |
| 14. Vingerafdruklezer (optioneel)    |   |
| 15. Statuslampje voor batterijlading |   |

- |   |   |
|---|---|
| 1. Port réseau                                      | 15. Voyant d'état de charge de la<br>batterie                       |
| 2. Caméra   | 16. Haut-parleurs   |
| 3. Voyant d'état de la caméra                       | 17. Pavé tactile  |
| 4. Port HDMI  | 18. Lecteur de carte à puce (en option)                             |
| 5. Port USB 3.0                                     | 19. Trackpoint  |
| 6. Port du connecteur d'alimentation                | 20. Lecteur de carte SD   |
| 7. Deux microphones                                 | 21. Port USB 3.0  |
| 8. Bouton d'alimentation                            | 22. Connecteur DisplayPort sur Type-C /<br>Thunderbolt™ 3 en option |
| 9. Emplacement antiviol Noble Wedge                 | 23. Étiquette du numéro de série                                    |
| 10. Port VGA  |   |
| 11. Port USB 3.0 avec PowerShare                    |   |
| 12. Emplacement pour carte micro SIM<br>(en option) |   |
| 13. Prise pour casque/microphone                    |   |
| 14. Lecteur d'empreintes digitales (en<br>option)   |   |

- |   |  |
|---|--|
| 1. Netzwerkanschluss                                  | 15. Anzeige für Ladezustand des Akkus                            |
| 2. Kamera   | 16. Lautsprecher   |
| 3. Kamerastatusanzeige                                | 17. Touchpad   |
| 4. HDMI-Anschluss                                     | 18. Smart Card-Leser (optional)                                  |
| 5. USB 3.0-Anschluss                                  | 19. Pointstick   |
| 6. Netzanschluss-Port                                 | 20. SD-Speicherkartenlesegerät                                   |
| 7. Dual-Array-Mikrofone                               | 21. USB 3.0-Anschluss  |
| 8. Betriebsschalter                                   | 22. DisplayPort über Typ-C-Anschluss/<br>optional Thunderbolt™ 3 |
| 9. Vorrichtung für Noble Wedge-<br>Sicherheitsschloss | 23. Service-Tag-Etikett  |
| 10. VGA-Anschluss                                     |  |
| 11. USB 3.0-Anschluss mit PowerShare                  |  |
| 12. uSIM-Kartensteckplatz (optional)                  |  |
| 13. Kopfhörer-/Mikrofonanschluss                      |  |
| 14. Fingerabdruckleser mit<br>Touchfunktion           |  |

- |   |  |
|---|--|
| 1. Porta di rete                                | 15. Indicatore del livello di carica della<br>batteria             |
| 2. Fotocamera                                   | 16. Altoparlanti   |
| 3. Indicatore di stato della fotocamera         | 17. Touchpad   |
| 4. Porta HDMI                                   | 18. Lettore smart card (opzionale)                                 |
| 5. Porta USB 3.0                                | 19. Trackpoint   |
| 6. Porta connettore di alimentazione            | 20. Lettore scheda SD  |
| 7. Doppi microfoni a matrice                    | 21. Porta USB 3.0  |
| 8. Pulsante di alimentazione                    | 22. Connettore DisplayPort over<br>Type-C/Thunderbolt™ 3 opzionale |
| 9. Slot per lucchetto Nobel Wedge               | 23. Etichetta Numero di servizio                                   |
| 10. Porta VGA                                   |  |
| 11. Porta USB 3.0 con PowerShare                |  |
| 12. Slot per scheda uSIM (opzionale)            |  |
| 13. Porta per cuffie/microfono                  |  |
| 14. Lettore di impronte digitali<br>(opzionale) |  |